

Línea

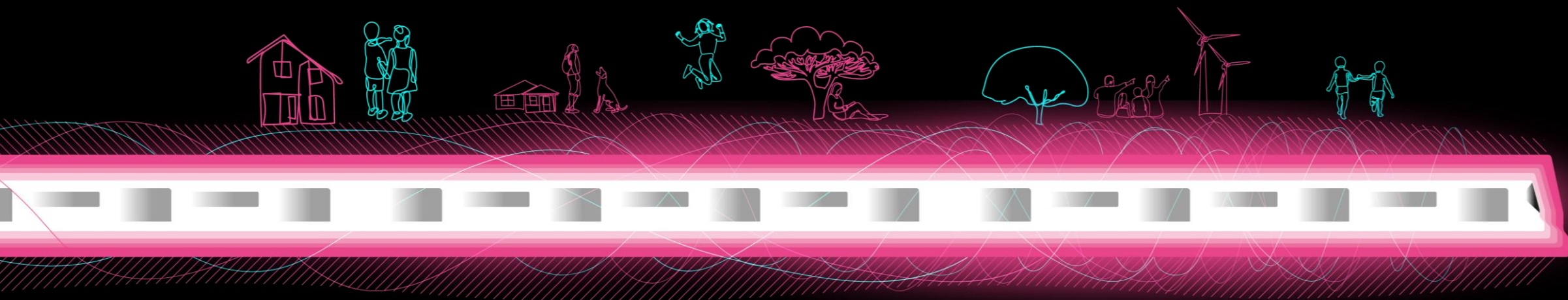
9

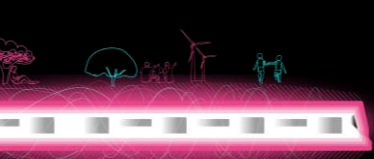


Menos distancia, más ciudad Línea 9 en San Miguel

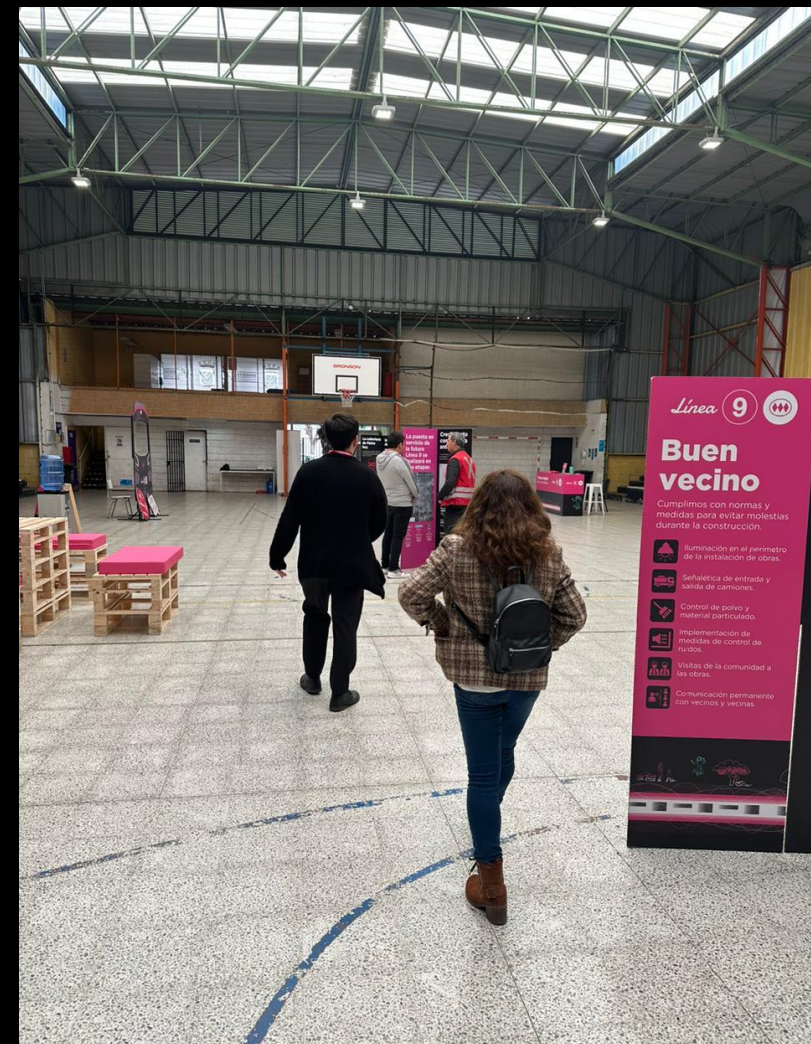
Metro de Santiago

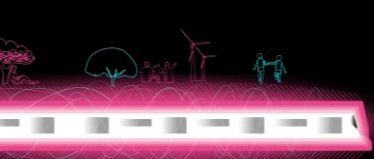
Septiembre 2023





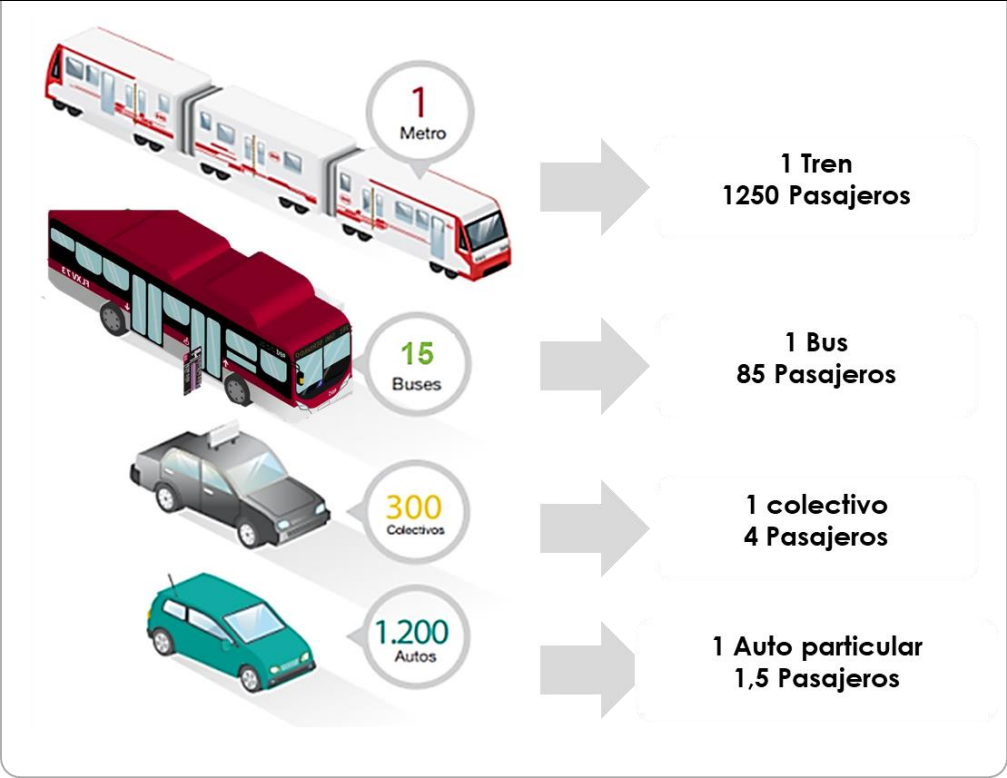
Casa abierta en San Miguel





Mejor ciudad

+ descongestión



+ medioambiente



100%

Matriz energética proviene de fuentes limpias



La reducción de CO₂ anual de la red futura operando (EL2, EL3, L7, L8 y L9) de Metro, equivalen a plantar 115.00 árboles anuales.

+ intermodalidad



8

Estaciones intermodales RED.

717

Espacios para bicicletas.

2

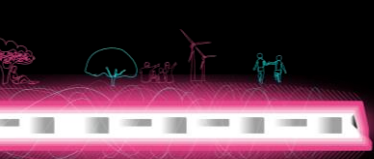
Conexiones con EFE.

5

Conexiones terminales buses.

5

Conexiones buses aeropuerto.



Mejor calidad de vida

+ tiempo y oportunidades



Estudio

Universidad Católica: expansión de Metro ha contribuido a la movilidad social y disminuido brecha entre estudiantes de alto y bajo rendimiento.

U. de Talca: L4 aportó a movilidad social intergeneracional

Integración

Expresiones superficiales integradas al entorno para vecinos y vecinas.

20%

De quienes ingresan a una estación sólo lo hacen para usar sus servicios.

+ servicio



+ comunidad



+ cultura



11 mil

Los metros cuadrados de obras de arte en estaciones. Además BiblioMetro y actividades culturales y artísticas.

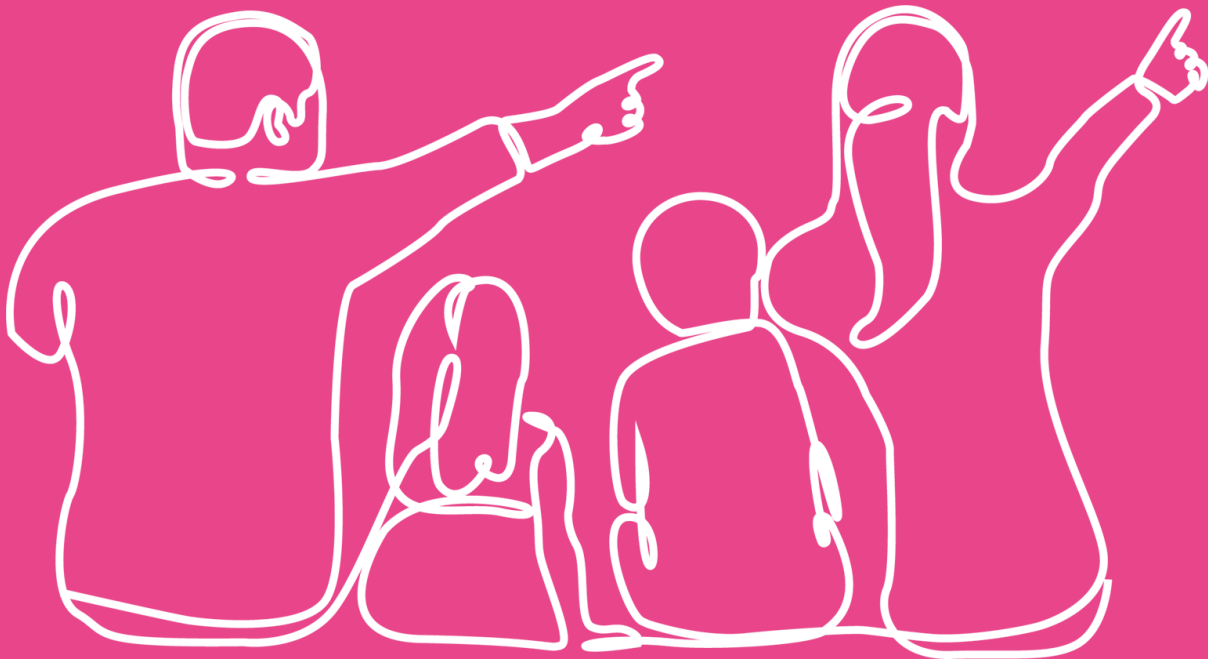
+ emprendimiento

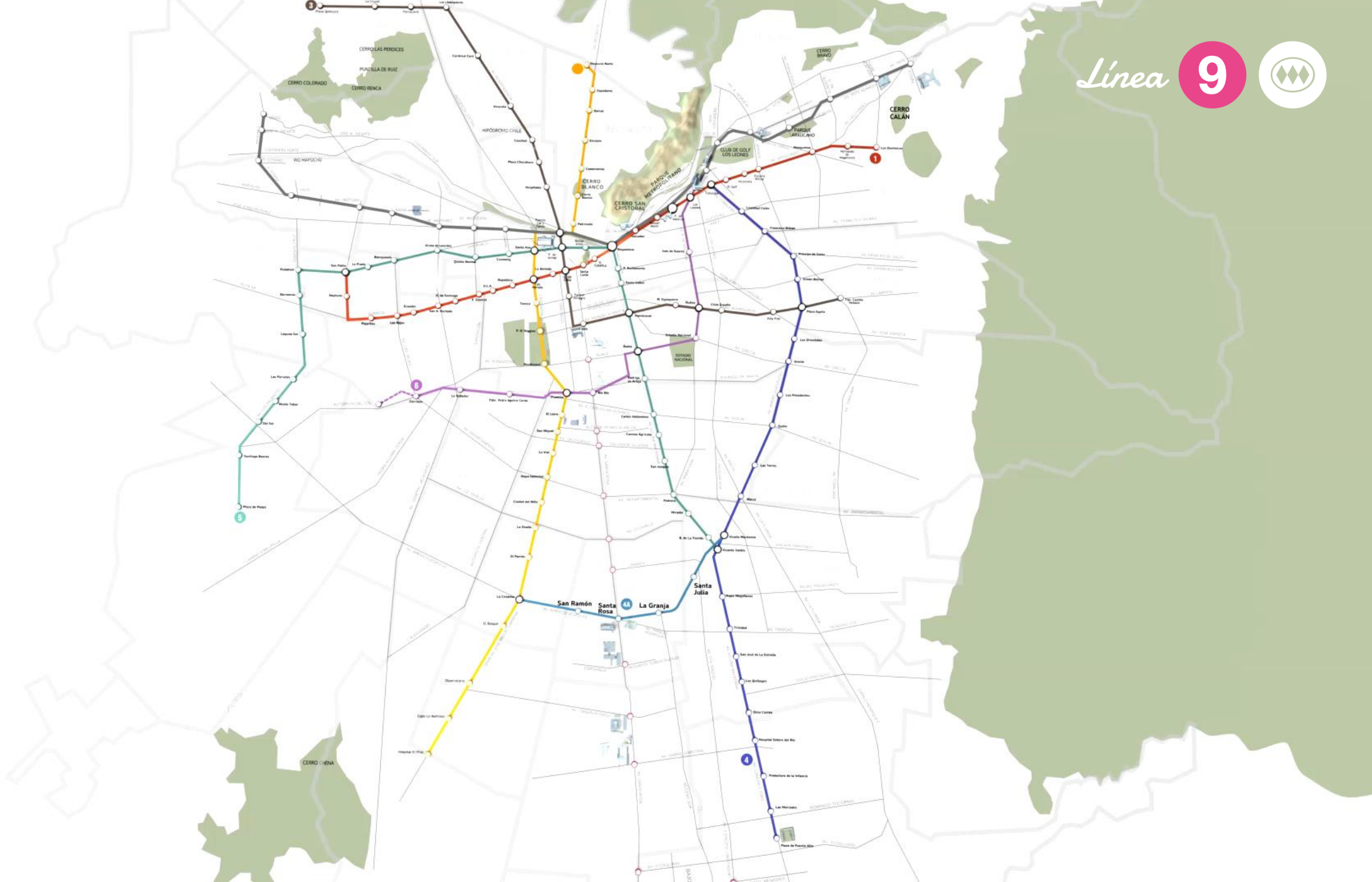


+6 mill

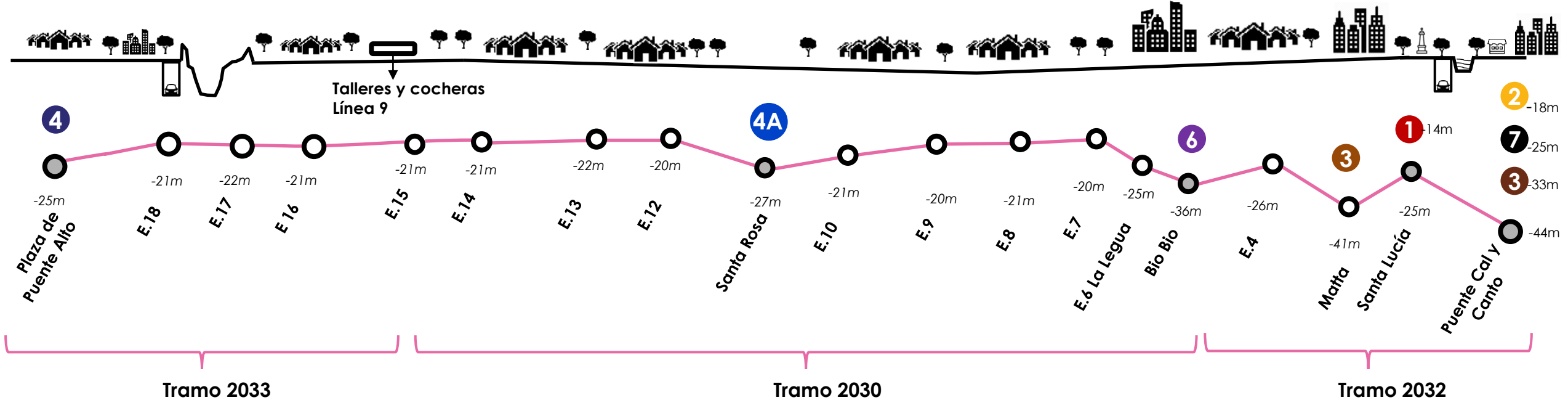
Emprendedores en estaciones de Metro.

¿Cómo es Línea 9?





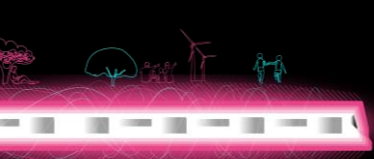
Línea 9



27
kilómetros

19
estaciones

2 millones
de habitantes
beneficiados



Mejor experiencia de viaje: trenes

Futuros trenes Línea 7



Espacios reservados



Catenarias



Conducción UTO



Cámaras de seguridad



Más espacio

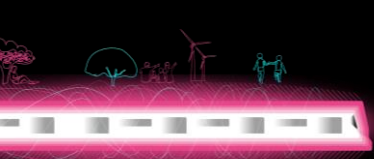


Aire acondicionado



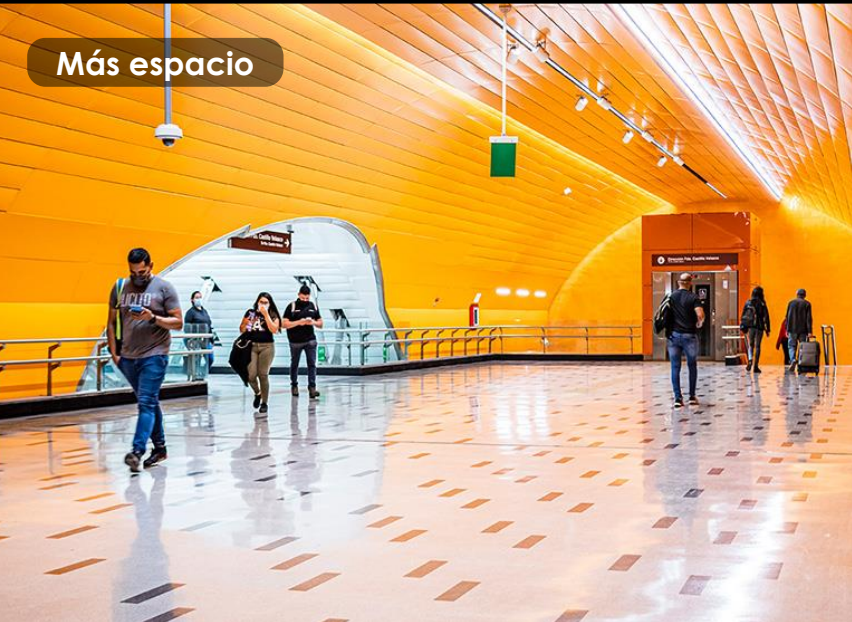
Evacuación frontal





Mejor experiencia de viaje: estaciones

Más espacio



Peajes bidireccionales



Ascensores y escaleras mecánicas



Carga automática



Puertas de andén



Espacios modernos y seguros

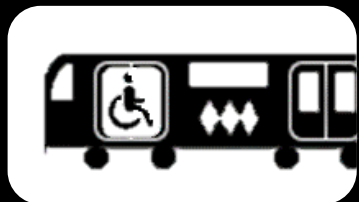




Accesibilidad universal



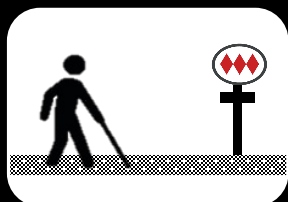
Ascensores en estaciones



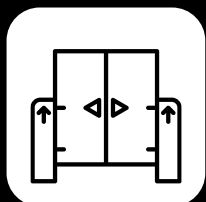
Espacio reservado de trenes



Mensajes de audio



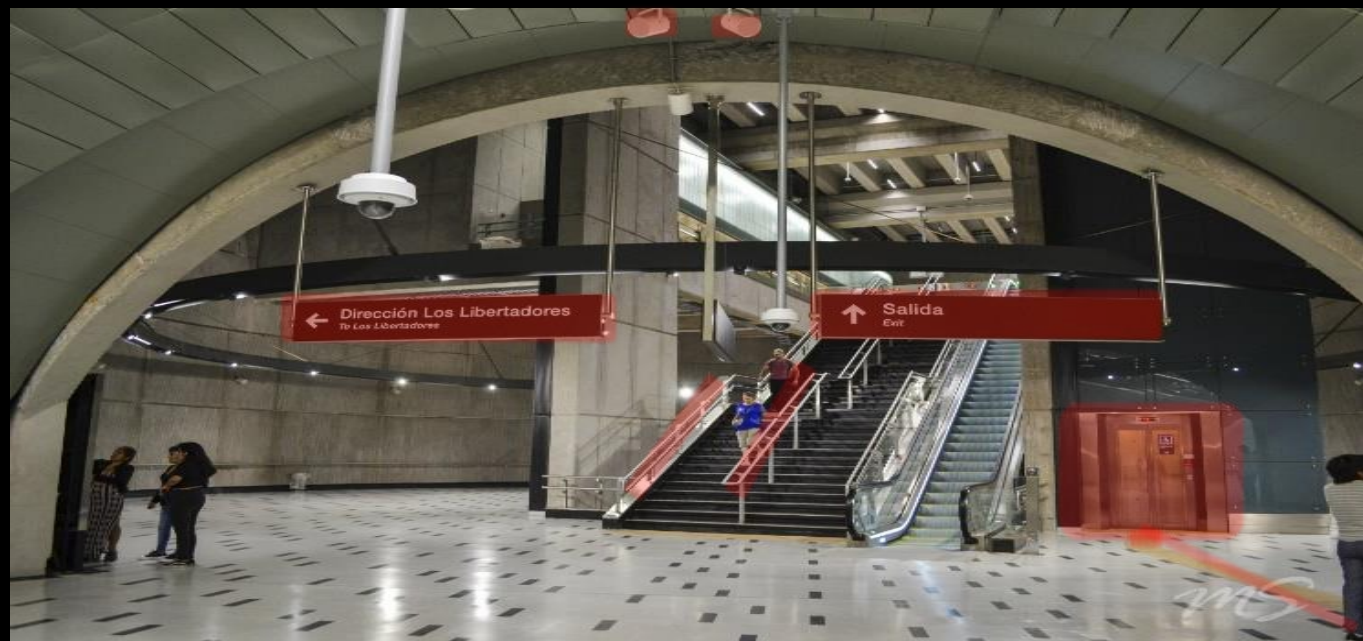
Huella podotáctil

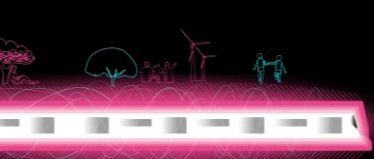


Puertas para personas con movilidad reducida



Máquinas de autoservicio con lenguaje braille

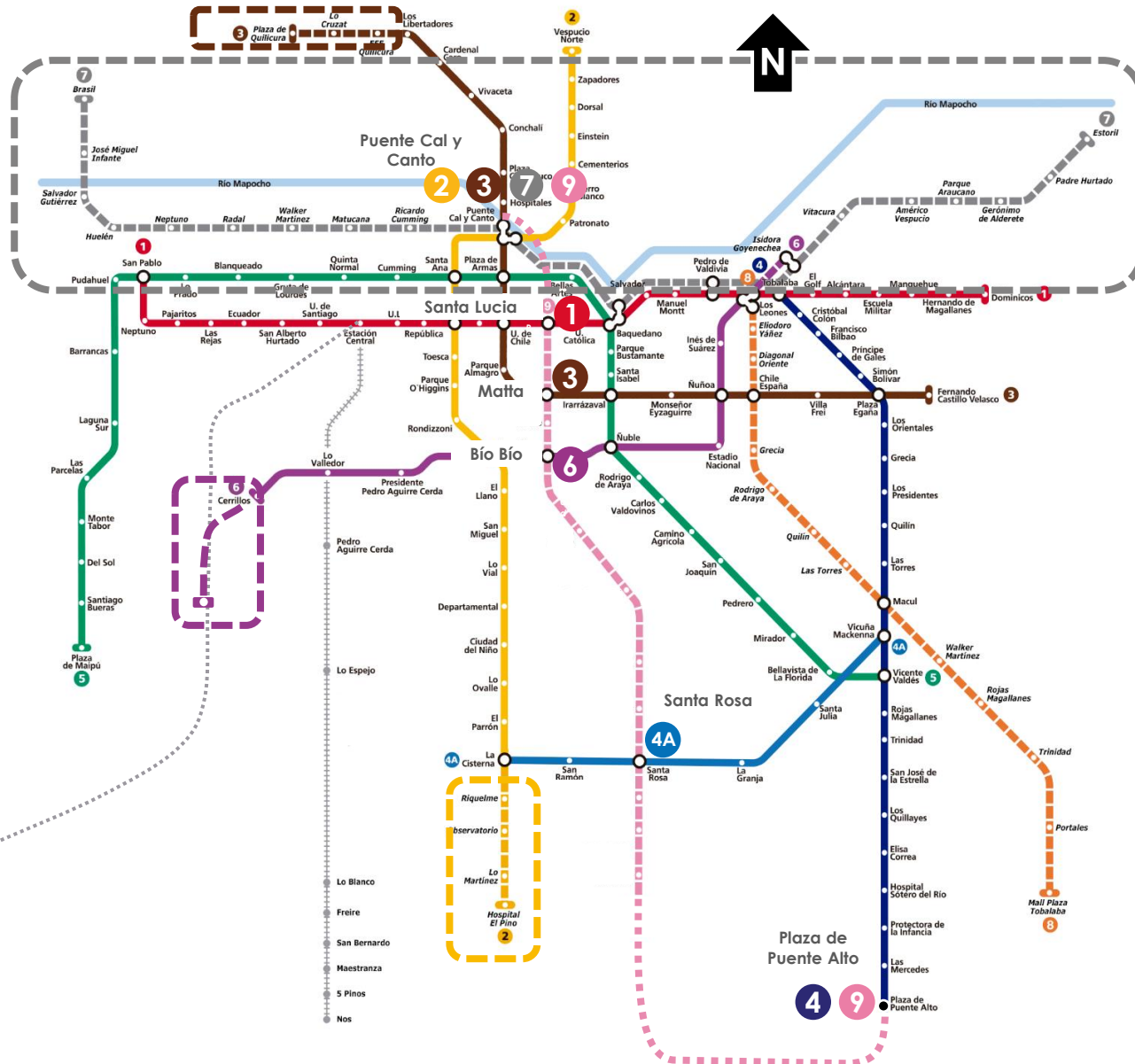




Estrategia puesta en servicio Línea 9



Red de Metro – Futuro



Km Red
225
+61%

Estaciones
197
+45%

Combinaciones
35
+18

Cobertura red Gran Santiago
91%

Extensión Línea 2
5,2 km- 4 estaciones

Extensión Línea 3
3,8 km- 3 estaciones

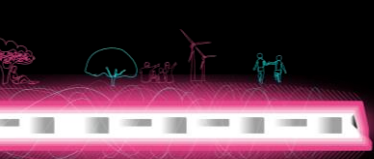
Extensión Línea 6
3 kms- 1 estación

Línea 7
26 km- 19 estaciones

Línea 9 

Obras en la comuna





Obras del proyecto

Talleres y cocheras: Estacionamiento y mantenimiento de trenes.



Talleres y Cocheras
Cerrillos Línea 6

Estaciones: Transito para el ingreso/salida de los pasajeros a los trenes.

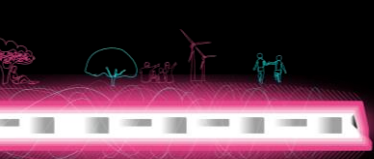


Estación Chile- España Línea 3

Piques de construcción: Frente de trabajo para construir los túneles ubicados entre las estaciones.



Obras pique de construcción



Construcción de Línea 1 durante años 70



Método constructivo NATM

Cierre Perimetral

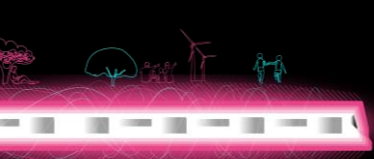
Galería

Estación

Pique de Construcción

Túnel

Expresión Superficial



Construcción de Extensión de Línea 2 durante año 2020

Proyecto Línea 9 en San Miguel

Línea 9



5
estaciones





Trazado
100%
subterráneo

3
piques de
construcción

1
pique de
ventilación

Estación N°9 – Lo Ovalle/ Av. Santa Rosa



-  Obra provisoria.
-  Acceso estación.
-  Ingreso y salida de camiones.
-  Paradero

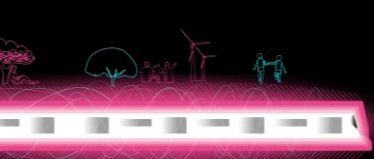
Consideraciones generales

- Se requiere terreno de 2.930 m² para instalación de faenas.
- Se incorporará iluminación en el perímetro de la instalación de obras.
- Instalación de señaléticas para entrada y salida camiones.
- Una vez terminado la construcción se habilita la estación.
- No se realizarán desvíos de tránsito en la comuna durante la construcción de la estación.

Entorno Lo Ovalle con Av. Santa Rosa



En todas las instalaciones de faenas se realizaron estudios de ruidos durante la construcción para mitigar sus efectos en el entorno.



Expresión superficial de estaciones: Integración Urbana



Metro busca aportar a la ciudad en su cotidianeidad y bienestar, como un vecino que impulsa a mejorar la conectividad entre los lugares y las actividades.



Estación Inés de Suárez – L6



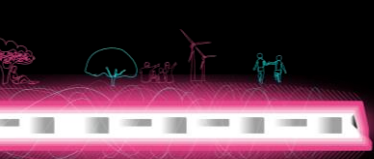
Estación Villa Frei- L3



Estación Parque Almagro – L3



Estación Universidad de Chile – L3



Estación N°9 – Lo Ovalle/Av. Santa Rosa

Imágenes ambientadas acceso Estación



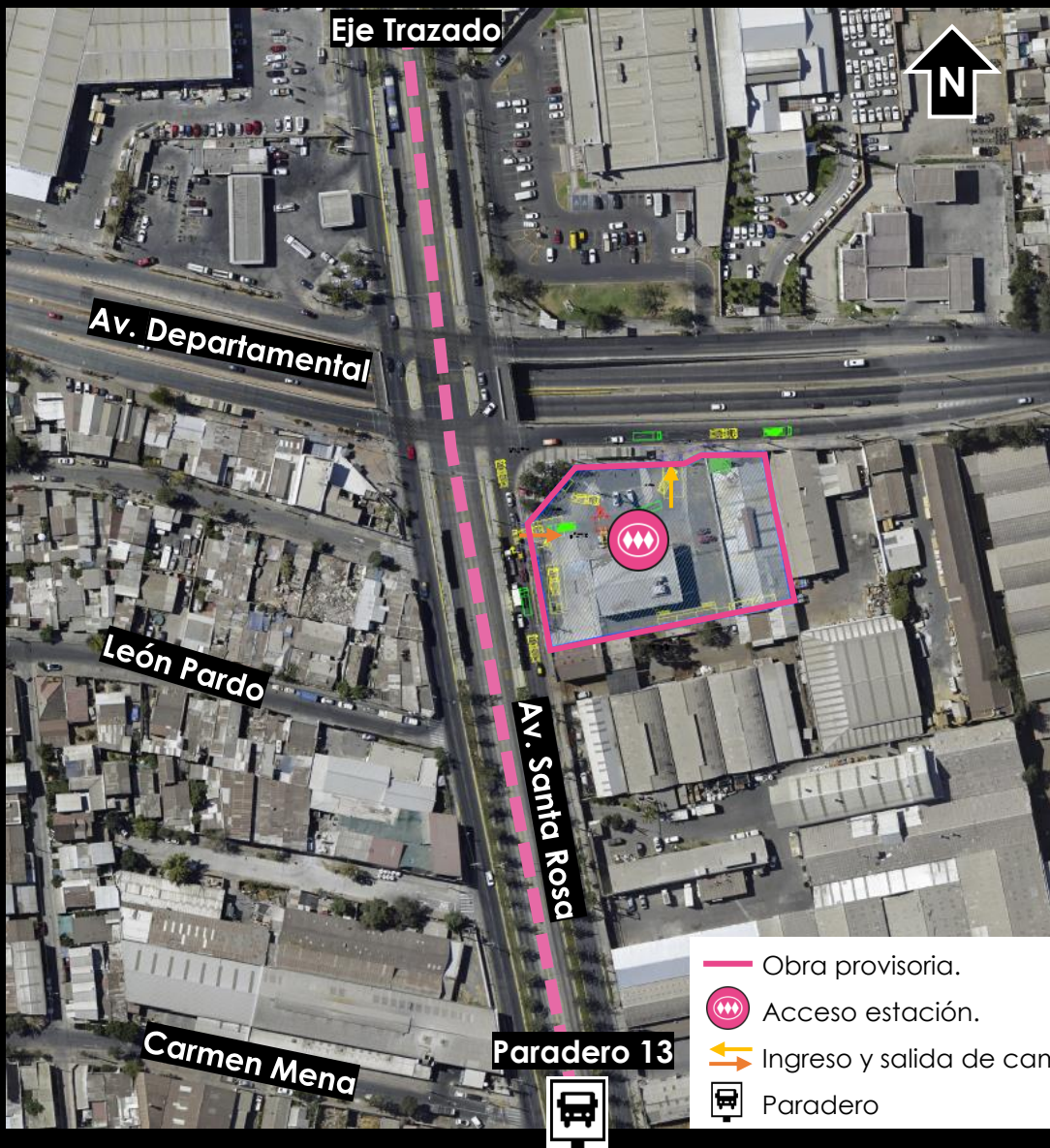
Imágenes ambientadas Estación



Imágenes ambientadas Estación



Estación N°8 – Av. Departamental/ Av. Santa Rosa



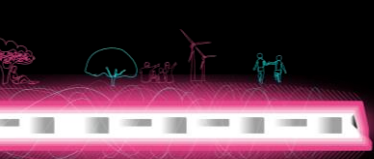
- Obra provisoria.
- Acceso estación.
- Ingreso y salida de camiones.
- Paradero

Consideraciones generales

- Se requiere terreno de 3.613 m² para instalación de faenas.
- Se incorporará iluminación en el perímetro de la instalación de obras.
- Instalación de señaléticas para entrada y salida camiones.
- Una vez terminado la construcción se habilita la estación.
- No se realizarán desvíos de tránsito en la comuna durante la construcción de la estación.

Entorno Av. Departamental con Av. Santa Rosa





Estación N°8 – Av. Departamental/ Av. Santa Rosa



Imágenes ambientadas acceso Estación



Imágenes ambientadas Estación







Imágenes ambientadas Estación



Estación N°7 – Av. Salvador Allende/ Av. Santa Rosa



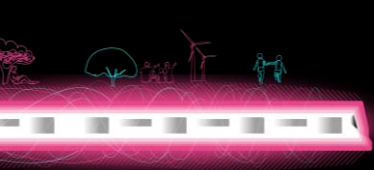
-  Obra provisoria.
-  Acceso estación.
-  Ingreso y salida de camiones.
-  Paradero

Consideraciones generales

- Se requiere terreno de 2.741 m² para instalación de faenas.
- Se incorporará iluminación en el perímetro de la instalación de obras.
- Instalación de señaléticas para entrada y salida camiones.
- Una vez terminado la construcción se habilita la estación.
- No se realizarán desvíos de tránsito en la comuna durante la construcción de la estación.

Entorno Av. Salvador Allende con Av. Santa Rosa





Estación N°7 – Av. Salvador Allende/ Av. Santa Rosa



Imágenes ambientadas acceso Estación



Imágenes ambientadas Estación

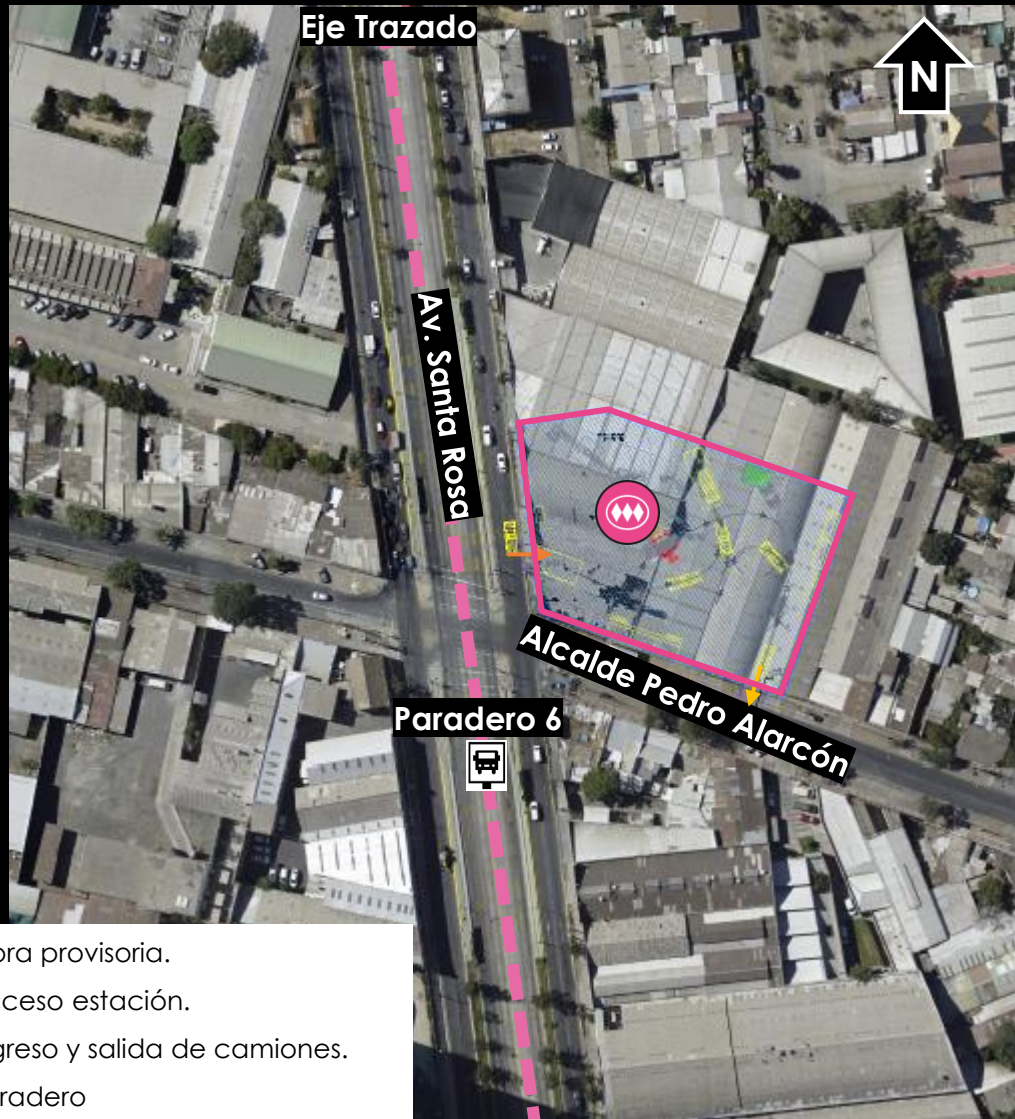


Imágenes ambientadas Estación



Estación N°6 – Alcalde Pedro Alarcón/ Av. Santa Rosa

Línea **9** 



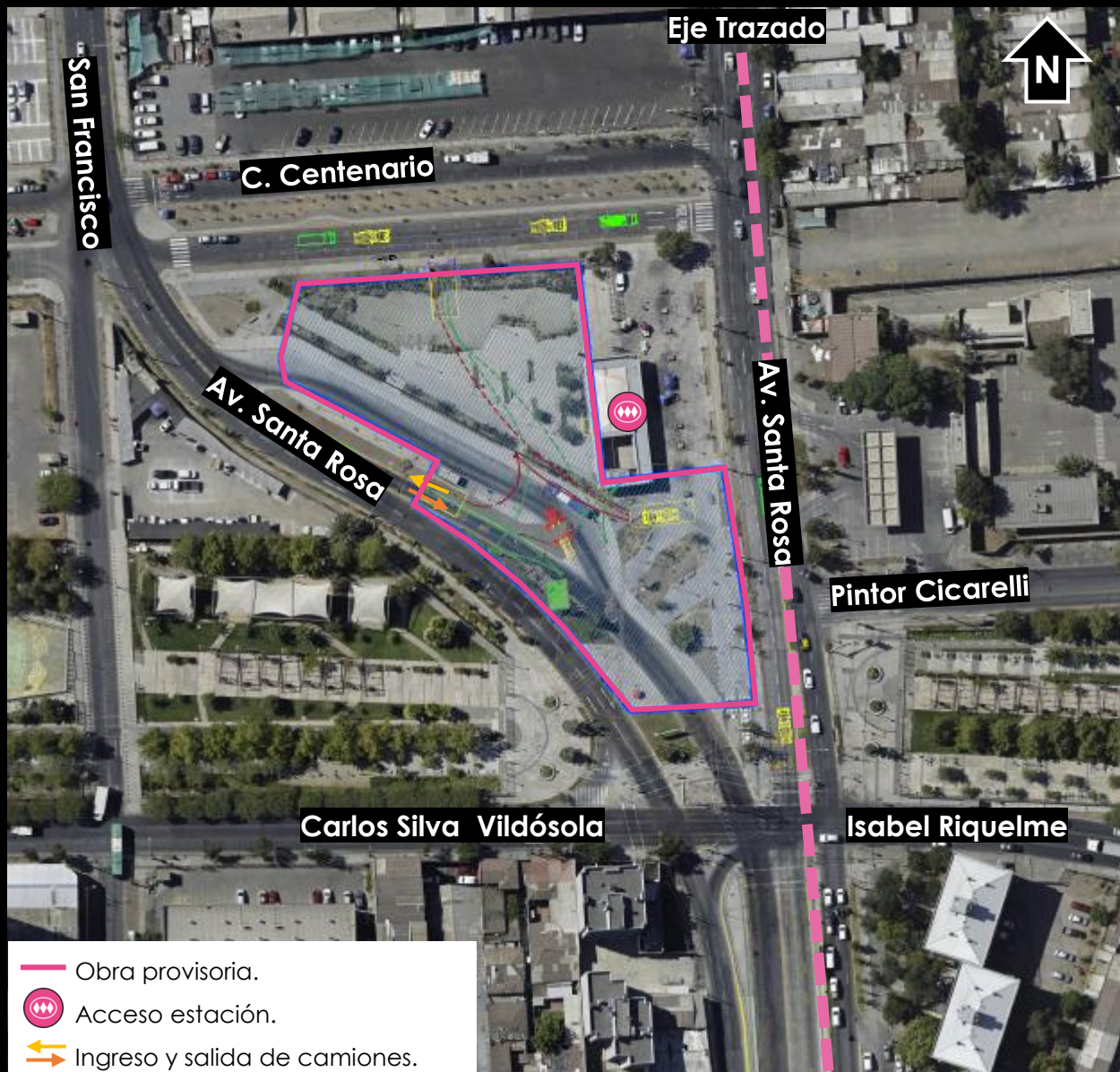
Consideraciones generales

- Se requiere terreno de 3.874 m² para instalación de faenas.
- Se incorporará iluminación en el perímetro de la instalación de obras.
- Instalación de señaléticas para entrada y salida camiones.
- Una vez terminado la construcción se habilita la estación.
- No se realizarán desvíos de tránsito en la comuna durante la construcción de la estación.

Entorno Av. Alcalde Pedro Alarcón con Av. Santa Rosa



Estación Bío Bío/ Av. Santa Rosa



Consideraciones generales

- Se requiere terreno de 5.735 m² para instalación de faenas.
- Se incorporará iluminación en el perímetro de la instalación de obras.
- Instalación de señaléticas para entrada y salida camiones.
- Una vez terminado la construcción se habilita la estación.
- Se tomará 1 pista de Av. Santa Rosa al costado de la estación Bío Bío, para la construcción de la estación.

Entorno Estación Bío Bío





Estación Bío Bío - Av. Santa Rosa

Imágenes ambientadas Estación



Imágenes ambientadas Estación



Imágenes ambientadas Estación



Pique de construcción N°8–Varas Mena/Av. Santa Rosa



Consideraciones generales

- Se requiere 2.177 m² para instalación de faenas.
- Se incorporará iluminación en el perímetro de la instalación de obras.
- Instalación de señaléticas para entrada y salida camiones.
- Una vez terminado la construcción del pique se restituirá el terreno, agregando una rejilla en la superficie para la ventilación de la línea.
- No se realizarán desvíos de tránsitos en la comuna durante la construcción del pique.

Esquina Varas Mena con Av. Santa Rosa



Pique de construcción N°9–San Nicolás/Av. Santa Rosa

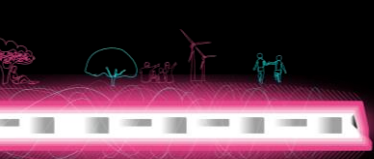


Consideraciones generales

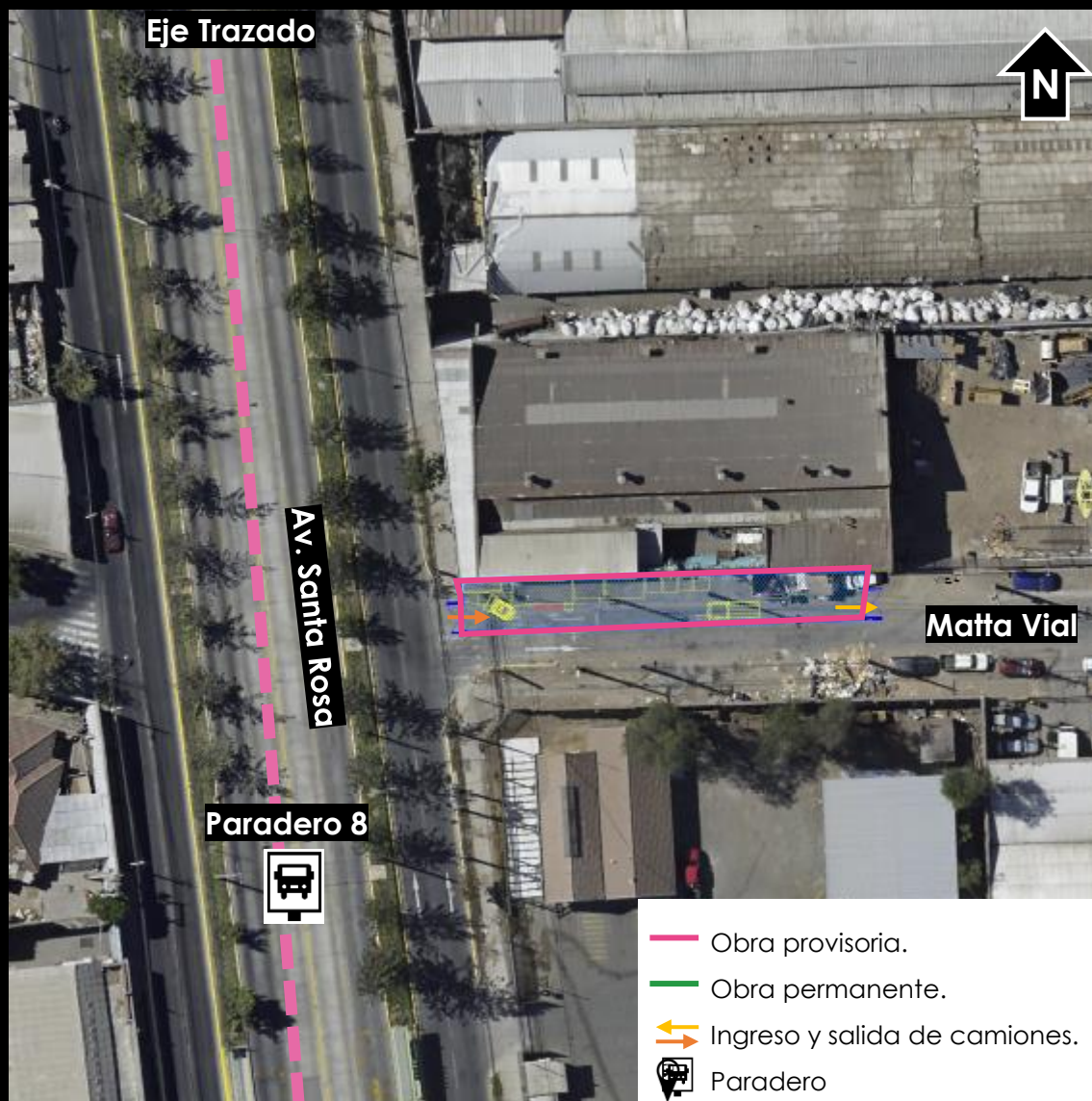
- Se requiere 1.790 m² para instalación de faenas.
- Se incorporará iluminación en el perímetro de la instalación de obras.
- Instalación de señaléticas para entrada y salida camiones.
- Una vez terminado la construcción del pique se restituirá el terreno, agregando una rejilla en la superficie para la ventilación de la línea.
- No se realizarán desvíos de tránsitos en la comuna durante la construcción del pique.

Esquina San Nicolás con Av. Santa Rosa





Pique de ventilación N°1–Matta Vial/Av. Santa Rosa



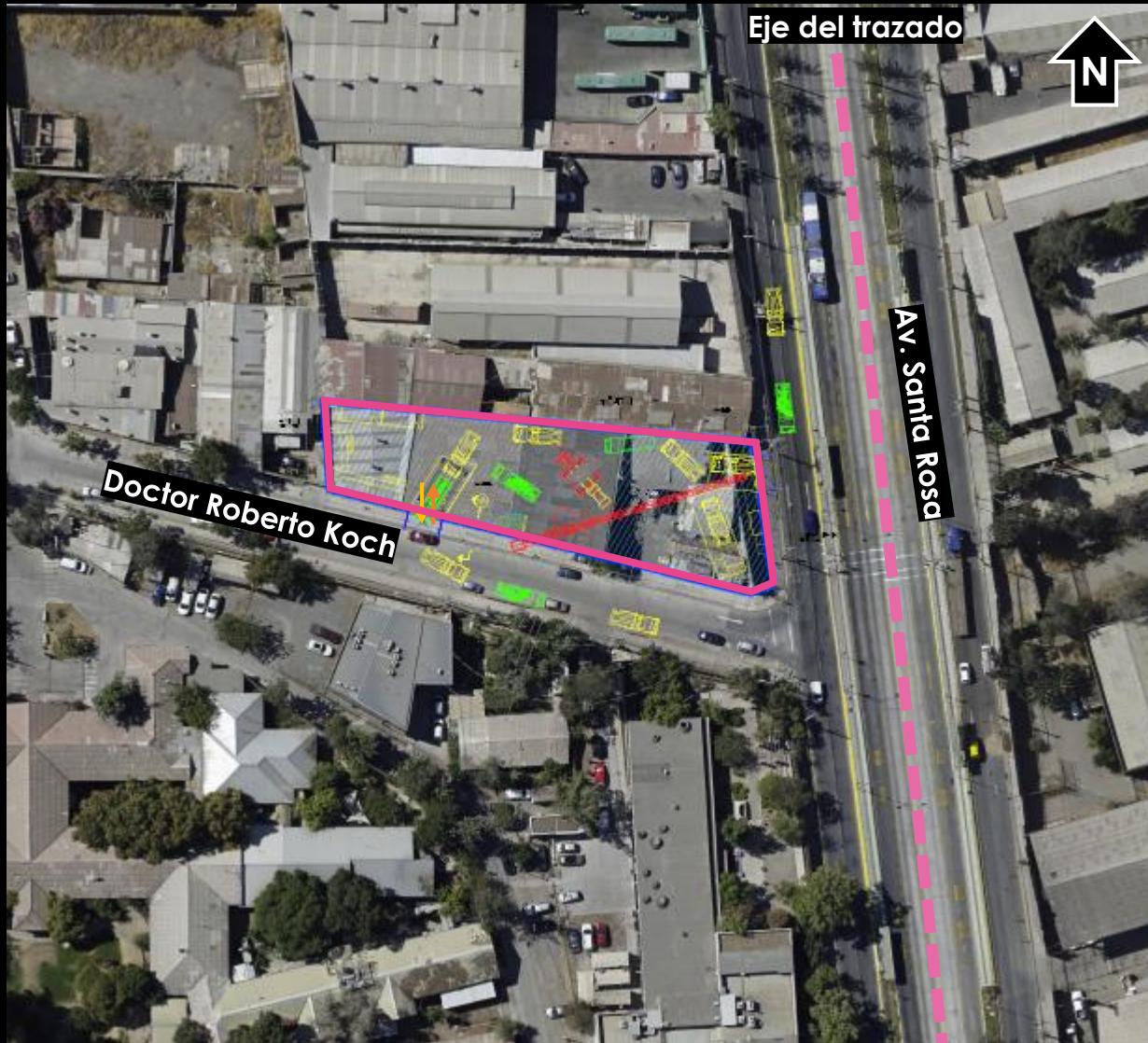
Consideraciones generales

- Se requiere 200 m² para instalación de faenas.
- Se incorporará iluminación en el perímetro de la instalación de obras.
- Instalación de señaléticas para entrada y salida camiones.
- Una vez terminado la construcción del pique se restituirá el terreno, agregando una rejilla en la superficie para la ventilación de la línea.
- Se tomará 1 pista de la calle Matta Vial, para la construcción del pique de ventilación.

Esquina Matta Vial con Av. Santa Rosa



Pique de construcción N°10–Doctor Roberto Koch/Av. Santa Rosa



Consideraciones generales

- Se requiere 1.573 m² para instalación de faenas.
- Se incorporará iluminación en el perímetro de la instalación de obras.
- Instalación de señaléticas para entrada y salida camiones.
- Una vez terminado la construcción del pique se restituirá el terreno, agregando una rejilla en la superficie para la ventilación de la línea.
- No se realizarán desvíos de tránsitos en la comuna durante la construcción del pique.

Entorno Doctor Roberto Koch con Av. Santa Rosa





Línea 9- cronograma

2021 2022 2023 2024 2025 2026 2027 2028 2029 2030 2031 2032

Antes de construcción

Estudios previos

Caracterización ambiental

SEA

Obtención RCA

Ingeniería básica

Evaluación ambiental

Ingreso EIA

Trabajos previos



Durante construcción



Construcción Línea 9
Tramo Plaza de La Pintana – Bío Bío y Talleres y Cocheras

★ Puesta en servicio 2030

Construcción Línea 9
Tramo Bío Bío – Puente Cal y Canto



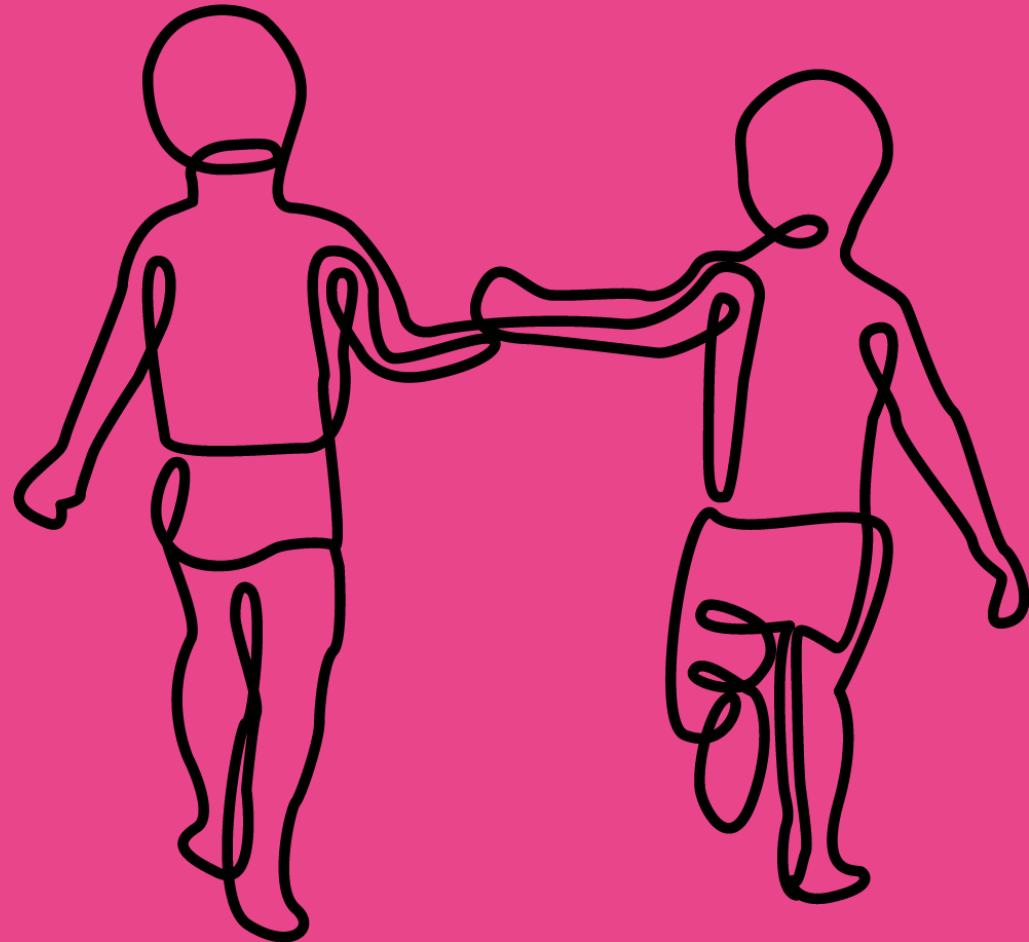
Puesta en servicio 2032

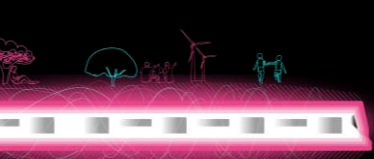
Inicio Construcción

Hoy

Línea 9 

Pilares medioambientales





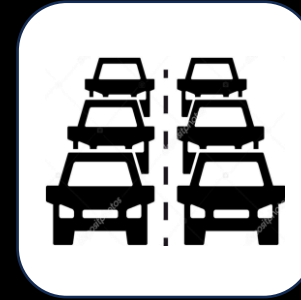
Pilares estudio de impacto ambiental



Medio humano



Edificios
patrimoniales y
zona típica



Tránsito /
Transporte



Vibraciones
y ruido



Arqueología



Material
particulado



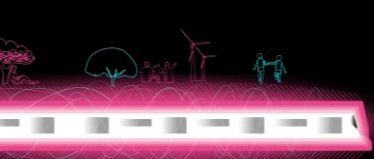
Hidrogeología
-hidrología



Flora y fauna



Intermodalidad



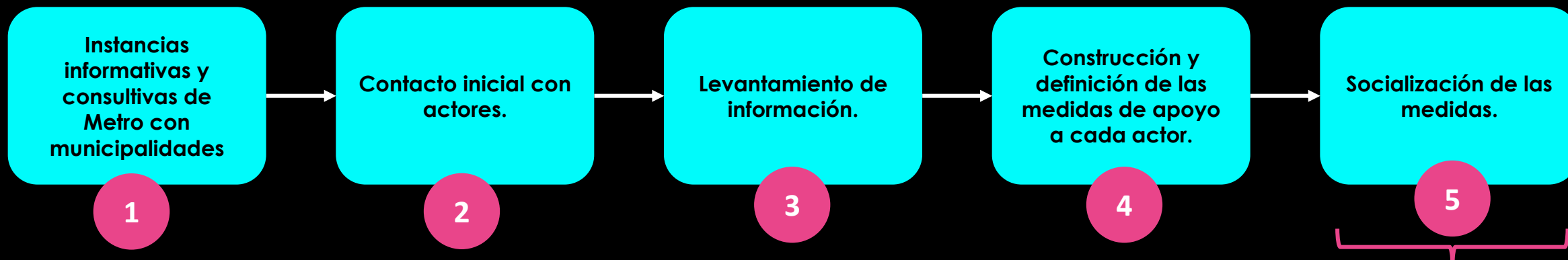
Medio humano

Línea

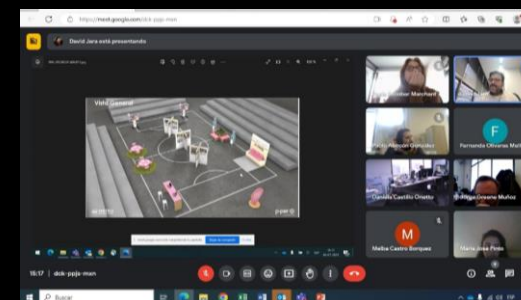
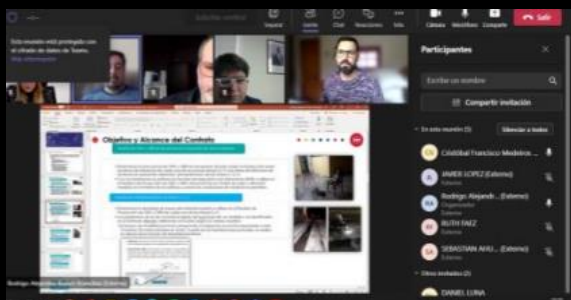
9



Objetivo: Identificar y caracterizar a las personas que se localizan en los sitios donde se desarrollan las obras del proyecto, con la finalidad de elaborar una propuesta de relocalización.



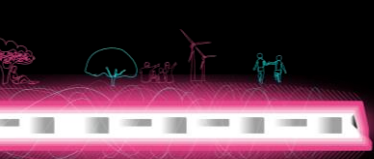
Fase actual



100% de los casos con propuesta de relocalización, han sido contactadas por personal de Metro.



+6 meses de contacto y trabajo con los vecinos entorno a las obras.



Pilares estudio de impacto ambiental



Medio humano



Edificios patrimoniales y zona típica



Tránsito / Transporte



Vibraciones y ruido



Arqueología



Material particulado



Hidrogeología -hidrología



Flora y fauna



Intermodalidad



Tránsito y transporte

Línea

9



Objetivo: Resguardar a los peatones, ciclistas y vehículos, implementando medidas de gestión vial y de seguridad, en las instalaciones de faenas.



Durante la fase de construcción de las obras de la Línea 9 en San Miguel:

- Durante la fase de construcción se tomará de forma parcial un pista de Av. Santa Rosa secundaria, lo que implica un cambio en el recorrido de buses y la reubicación de un paradero.



Barreras en portones de entrada/salida de camiones.



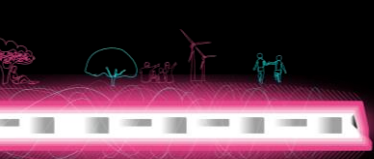
Instalación de señalizaciones.



Uso de bandereros en las diferentes zonas.



Refuerzos pintura cruces peatonales y alrededor de semáforos.



Pilares estudio de impacto ambiental



Medio humano



Edificios
patrimoniales y
zona típica



Tránsito /
Transporte



Vibraciones
y ruido



Arqueología



Material
particulado



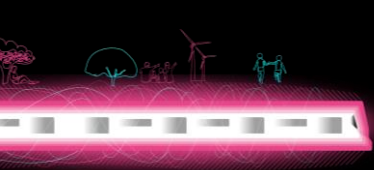
Hidrogeología
-hidrología



Flora y fauna



Intermodalidad



Ruido – Durante la fase de construcción



Objetivo: Resguardar la salud de la personas mediante la identificación y evaluación de los escenarios constructivos, para definir medidas de control que permitan dar cumplimiento a la normativa vigente.

Cierre exterior instalación de faenas



Taller de corte

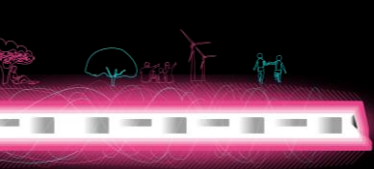


Túnel acústico



Instalación de lana mineral





Vibraciones y Ruido – Durante la fase de operación

Línea

9



Objetivo: Resguardar la salud de las personas y la conservación de las estructuras, para lo cual Metro considera desde su diseño, medidas que permitan el cumplimiento de normativa de referencia internacional.

Límites Vibraciones (GBV)

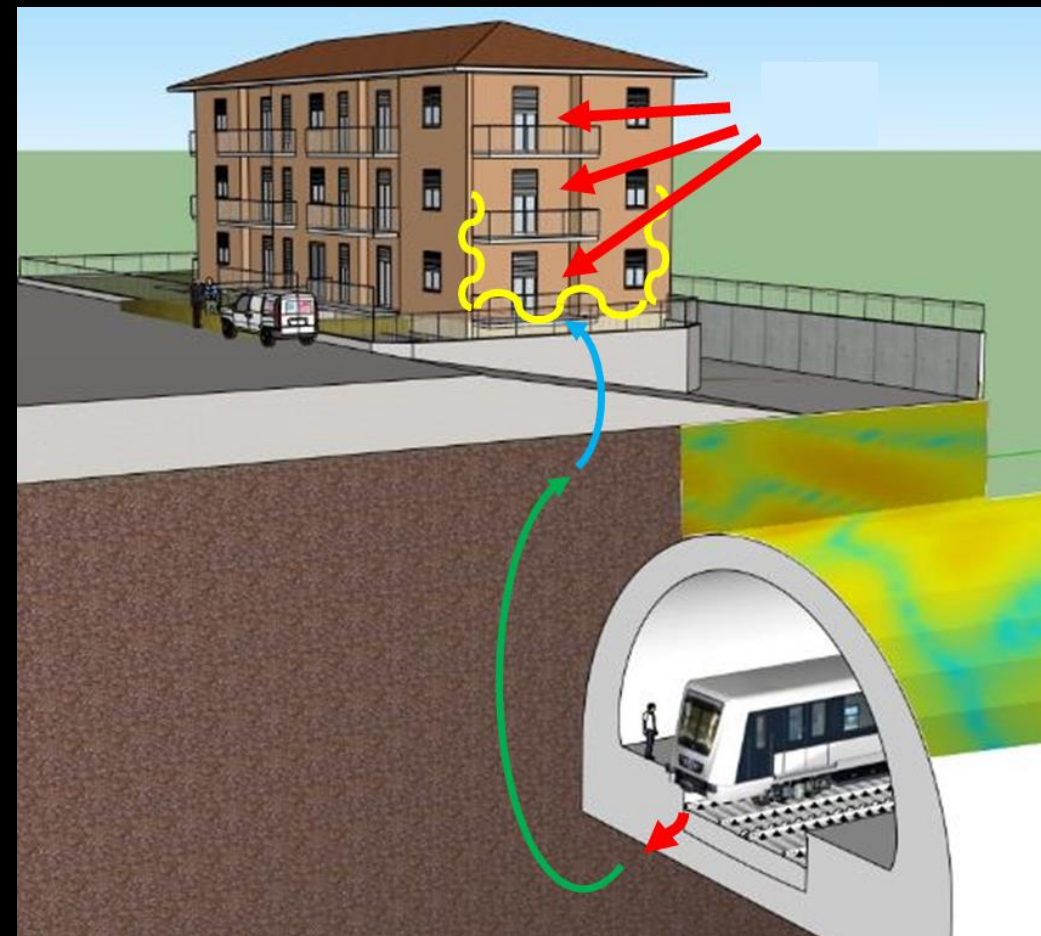


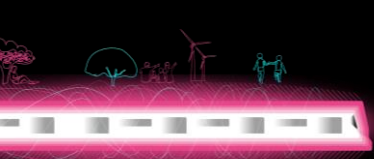
Según FTA 2018 (FTA: Federal Transit Administration, Estados Unidos)

Límites Ruido Inducido (GBN)



Según EPA 2013 (EPA: Environment Protection Authority, Australia)





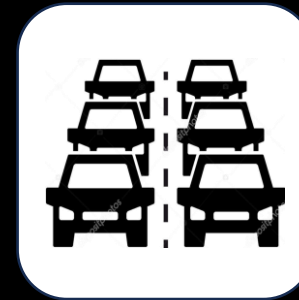
Pilares estudio de impacto ambiental



Medio humano



Edificios
patrimoniales y
zona típica



Tránsito /
Transporte



Vibraciones
y ruido



Arqueología



Material
particulado



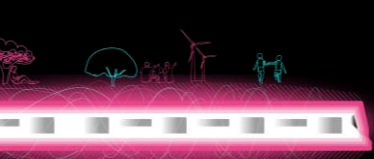
Hidrogeología
-hidrología



Flora y fauna



Intermodalidad



Material particulado – Durante la fase de construcción

Línea

9



Objetivo: Resguardar la salud de las personas y controlar los límites de contaminación admisibles.

Medidas de control

1

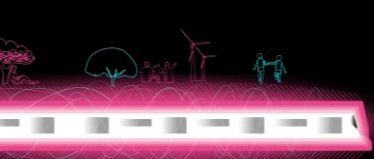
2



Humectación y lavado de ruedas a las salidas de instalación de faenas.



Plataforma de pesaje y encarpado de camiones que retiran material desde las faenas.



Pilares estudio de impacto ambiental



Medio humano



Edificios
patrimoniales y
zona típica



Tránsito /
Transporte



Vibraciones
y ruido



Arqueología



Material
particulado



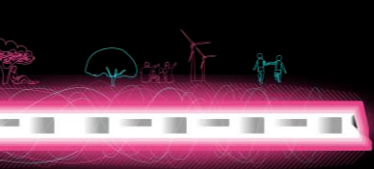
Hidrogeología
-hidrología



Flora y fauna



Intermodalidad



Flora y vegetación urbana

Línea

9



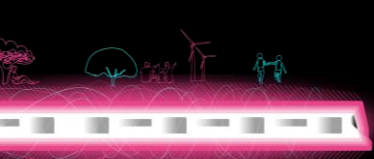
Objetivo: Caracterizar la flora y arbolado presentes en los sectores donde se emplazarán las obras.



Pique de construcción Estación 16 – Línea 7



Pique de construcción 12 – Línea 7



Pilares estudio de impacto ambiental



Medio humano



Edificios
patrimoniales y
zona típica



Tránsito /
Transporte



Vibraciones
y ruido



Arqueología



Material
particulado



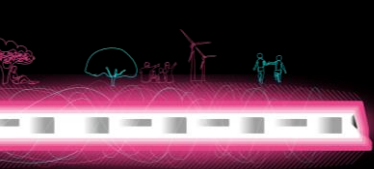
Hidrogeología
-hidrología



Flora y fauna



Intermodalidad



Intermodalidad

Línea

9



Objetivo: Integrarse con el sistema de transporte en superficie otorgando facilidades para mejorar la experiencia de los usuarios que realizan transbordos con los diferentes medios de transportes.

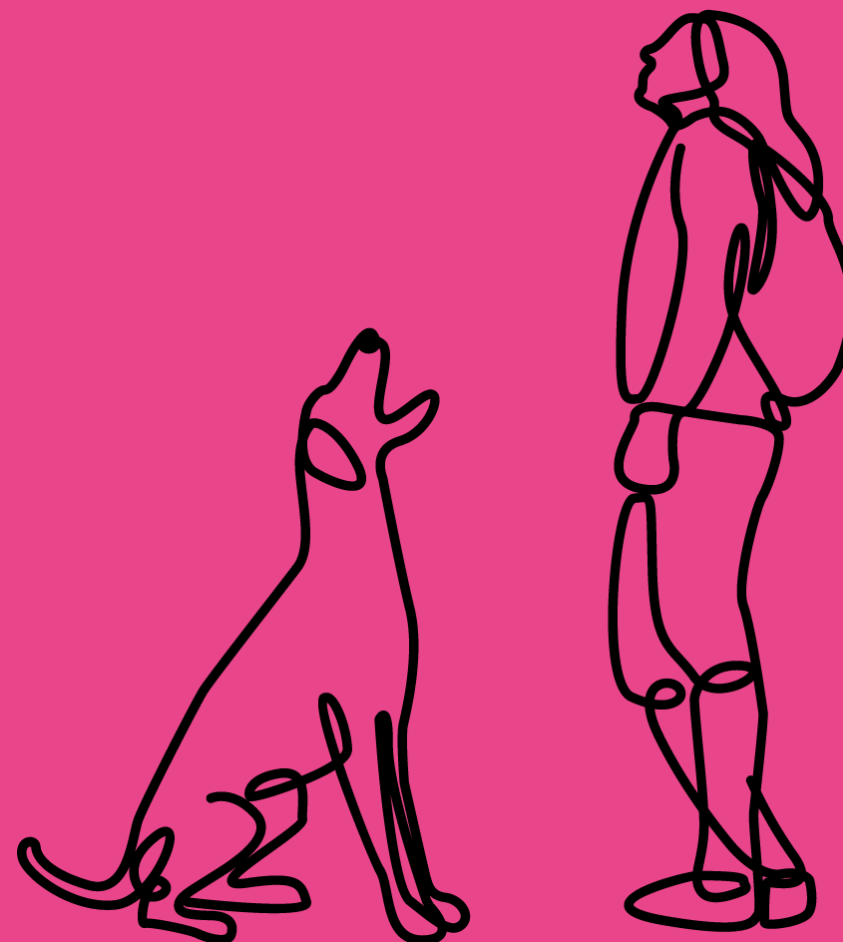


Línea

9



Relacionamiento con la comunidad

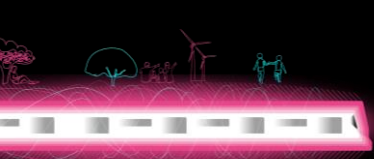


Mesas de trabajo



- Espacios de diálogo y coordinación, donde se abordan temas relevantes para los municipios y las comunidades.
- Reuniones con Municipalidades para coordinación temas proyecto.
- Nuestra área tiene agenda abierta con los municipios para la coordinación de reuniones multidisciplinarias conforme avanza el proyecto.



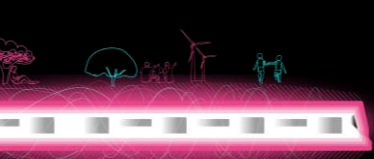


Planes de comunicación y difusión



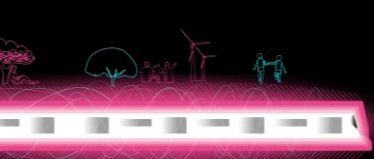
- Informar a la comunidad sobre aquellos hitos relevantes de las obras a través de los diferentes canales de comunicación establecidos.





Canales de contacto





Plan visita obras



- Generar y mantener un vínculo proactivo con las comunidades aledañas a las obras, para mantenerlos informados sobre los avances del proyecto.



Pique los Alpes Línea 6



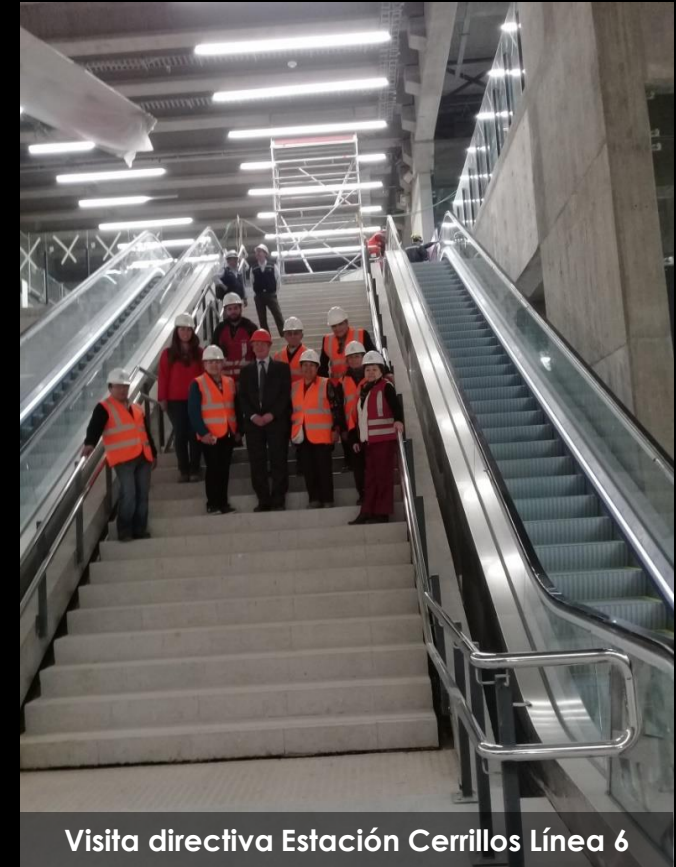
Talleres Línea 6



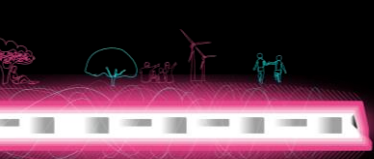
Estación El Bosque Extensión Línea 2



Encuentro de túneles Plaza Chacabuco Línea 3.



Visita directiva Estación Cerrillos Línea 6



Murales participativos

Línea

9

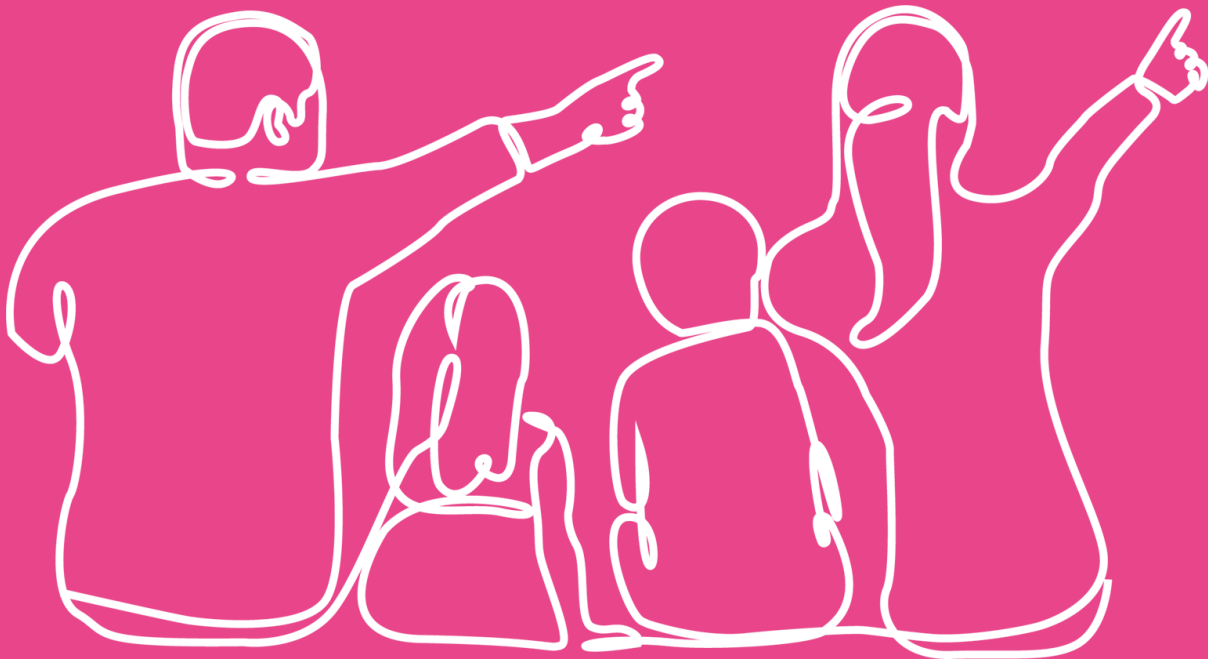


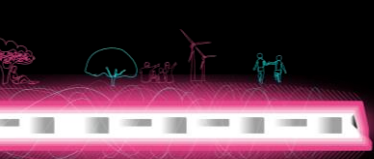
- Los Murales participativos en los cierres de obra de los proyectos de Metro, han sido una nueva manera de vincularnos con el entorno.
- Esto permite mejorar la fachada los cierres con historias locales, además de evitar que los cierros sean dañados (rayones, pegado de papel, etc.)



Mural Estación Cerrillos L6

Próximos Pasos





Próximos pasos

Término Ingeniería Básica.		
Realización de participaciones ciudadanas adelantadas.		
Ingreso Estudio de Impacto Ambiental (EIA).		2do semestre 2023
<ul style="list-style-type: none">Proceso de tramitación ambiental – SEA.Participaciones ciudadanas durante tramitación ambiental – SEA.		
Obtención de Resolución de Calificación Ambiental (RCA).		2do semestre 2025
Inicio de construcción.		2do semestre 2025
Puesta en servicio tramo La Pintana – Bío Bío		2do semestre 2030
Puesta en servicio tramo Bío Bío – Cal y Canto		2do semestre 2032



Acercar a las personas a vivir una mejor ciudad